



LXI CONVENCION NACIONAL DE ENTOMOLOGIA,
ICA, NOVIEMBRE DE 2019



DESCRIPCION DEL ESTADIO IMAGO DE *BAETODES TRAVERAE* (EPHEMEROPTERA: BAETIDAE) (MAYO, 1972), Y REDESCRIPCION DE SU NINFA.

Karen Velásquez y Ana Huamantínco

Laboratorio de Invertebrados Acuáticos, Facultad de Ciencias Biológicas,
Universidad Nacional Mayor de San Marcos, Perú.

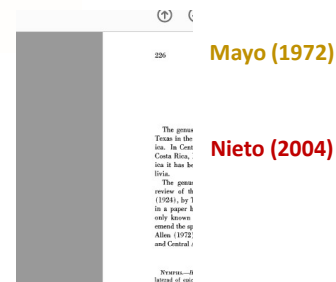
INTRODUCCION

→ Familia Baetidae.



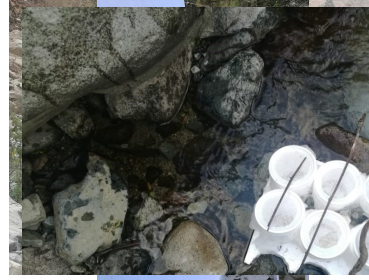
→ *B. andamagensis*
B. chilloni
B. solus
B. traversae
B. pseudogibbus

→ Escasos estudios a nivel de especie.



METODOLOGÍA

- ↘ 12 campañas de muestreo.
- ↘ Colecta de adultos y ninfas
- ↘ Cría en campo.
- ↘ Identificación taxonómica.

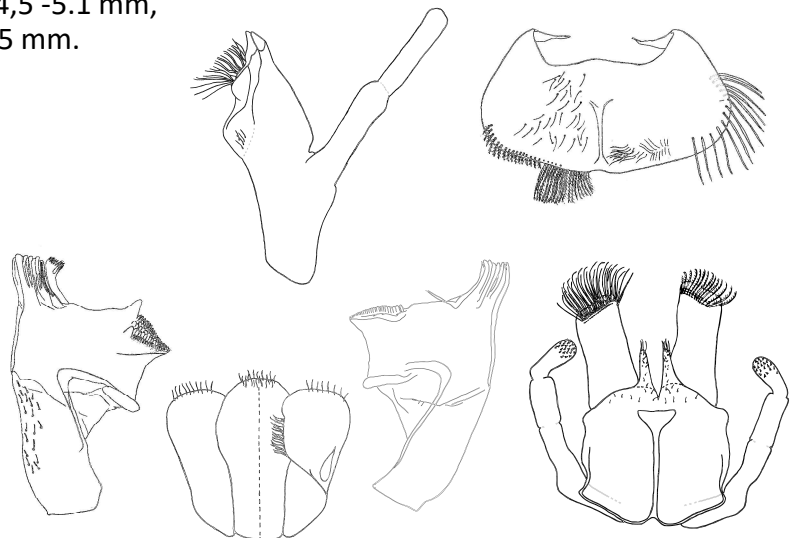


Legenda
● Estaciones de muestreo

Baetodes traversae Mayo (1972)

→ **Ninfa**: Longitud del cuerpo: 4,5 -5.1 mm,
longitud de los cercos: 5 – 6.5 mm.

✓ Cabeza



Baetodes traversae Mayo (1972)

- ✓ Tórax
- ✓ Abdomen



Baetodes traversae Mayo (1972)

→ **Imago macho:** Máxima longitud del cuerpo: 4.87 mm; cerco: 10.6 mm; alas anteriores: 5.92 mm; antenas: 0.5 mm.



Baetodes traversae Mayo (1972)

- ✓ Cabeza
- ✓ Tórax



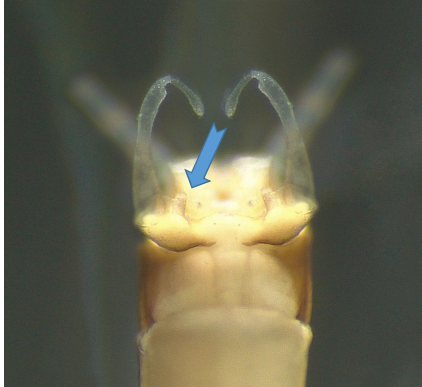
Baetodes traversae Mayo (1972)

- ✓ Cabeza
- ✓ Tórax



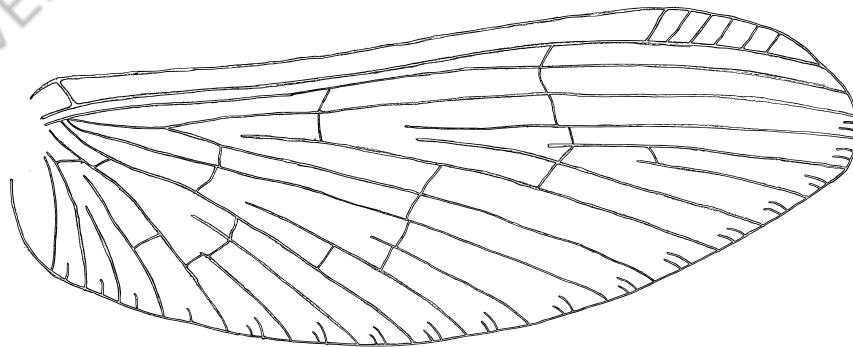
Baetodes traversae Mayo (1972)

- ✓ Abdomen
- ✓ Genitalia



Baetodes traversae Mayo (1972)

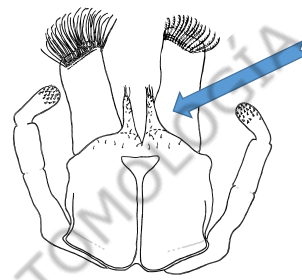
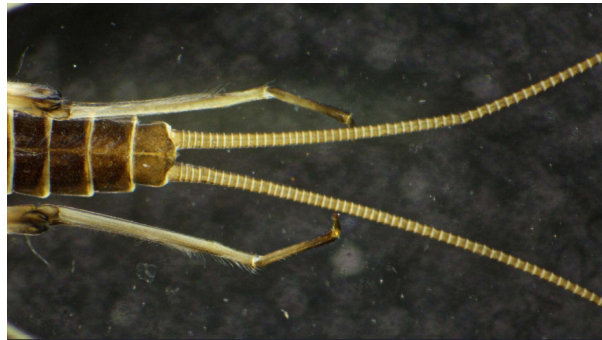
- ✓ Alas anteriores



DISCUSIÓN

NINFA

- ↳ Filamento medio reducido.
- ↳ Glosa reducida, menos de la mitad de la long. paraglosa.

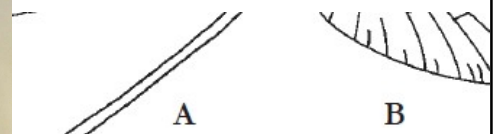


DISCUSIÓN

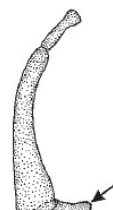
IMAGO

- Ojos turbinados anaranjados
- Proyección distomedial del segmento I
- Sutil constricción en el medio segmento II.

- *B. spinifer*
- *B. uruguayi*
- *B. arwak*
- *B. huaico*



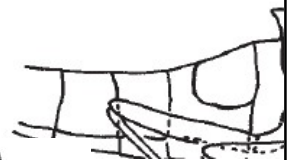
B. uruguayi



B. huaico

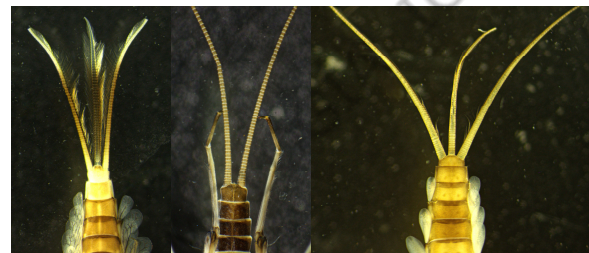
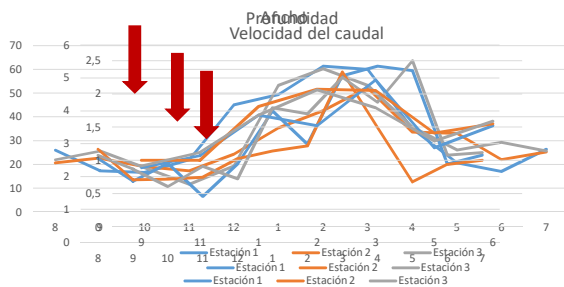
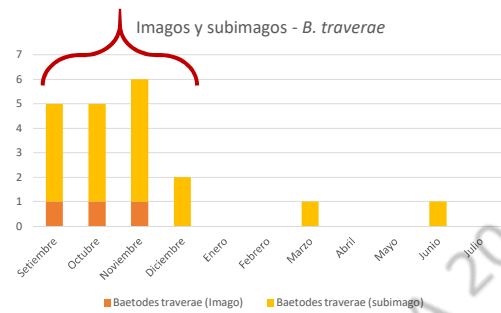


B. uruguayi



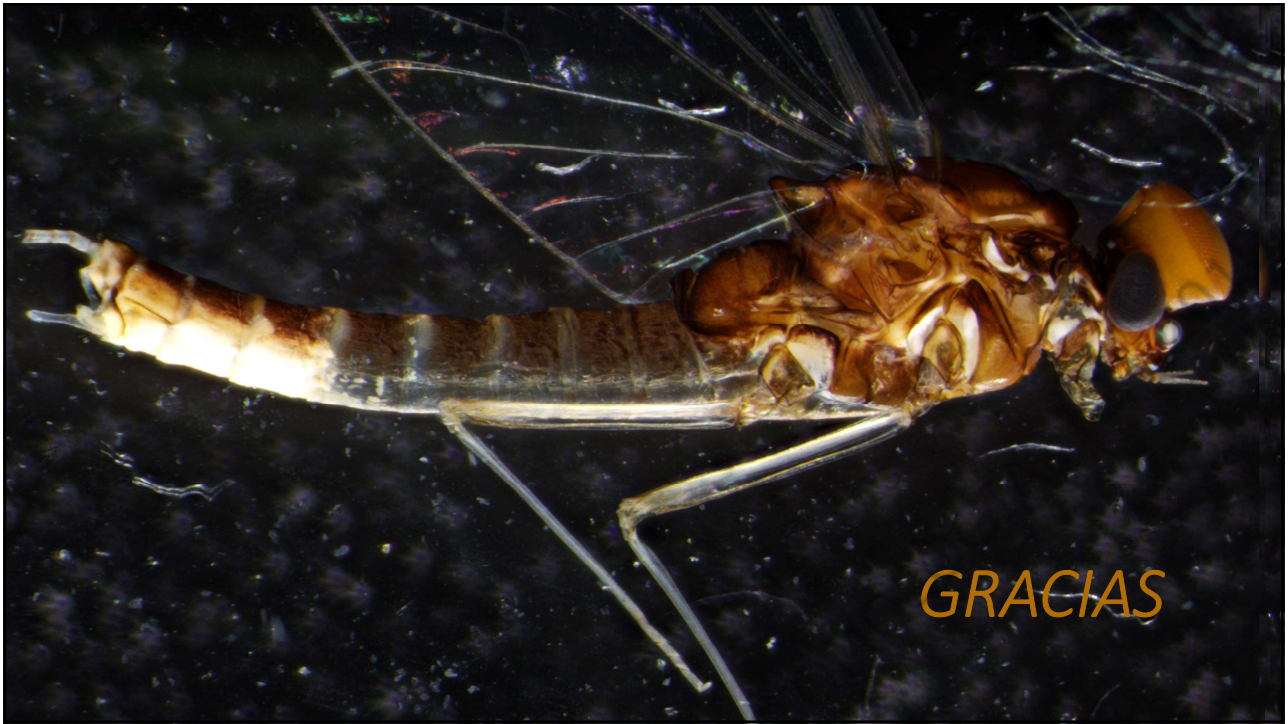
ASPECTOS ECOLOGICOS

- Preferencia época seca.
- Ovoposición más grande durante la época seca.
- Multivoltino o bivoltino?



RECOMENDACIONES

- Cabe resaltar la importancia de desarrollar investigación con una mayor resolución taxonómica.
- Relación larva – adulto de Ephemeroptera.



LXI CONVENCION NACIONAL DE EN